



AUVERGNALFA



ENTRETIEN
ALFA ROMEO
MITO MULTIAIR 105

AUVERGNALFA

Pièces changées.

Huile : CASTROL Magnatec C3 5W40 5 litres

Joint de bouchon vidange CORTECO 005542S

Filtre à huile : PURFLUX L330

Bougies : NGK DCPR7E-N-10

Filtre à air : PURFLUX - A1115

Filtre d'habitacle : VALEO - 701003



Documentation



Outils spécifiques nécessaires (néant)

AUVERGNALFA

Changement des bougies

Déposer le couvercle insonorisant

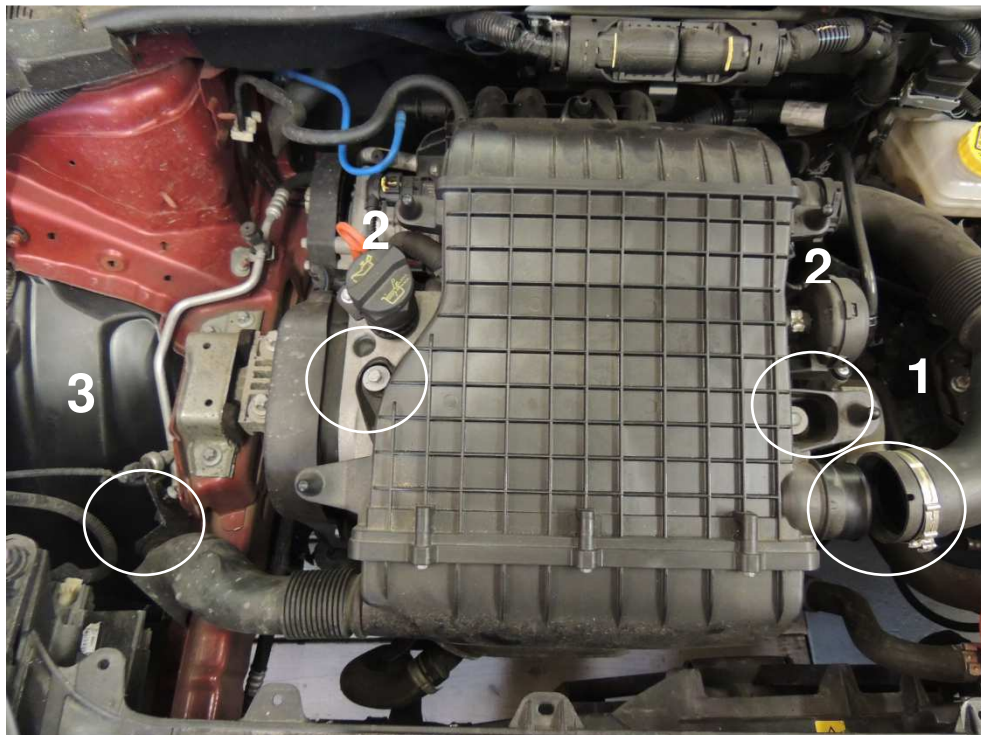


Dégager le manchon entre le filtre à air et le collecteur d'admission

Démontez les 2 vis de fixation du boîtier de filtre à air (clé de 10)

Declispser l'arrivée du filtre à air, enlever le boîtier du filtre à air

Démontez les 2 vis de fixation du boîtier de filtre à air (clé de 10)



AUVERGNALFA

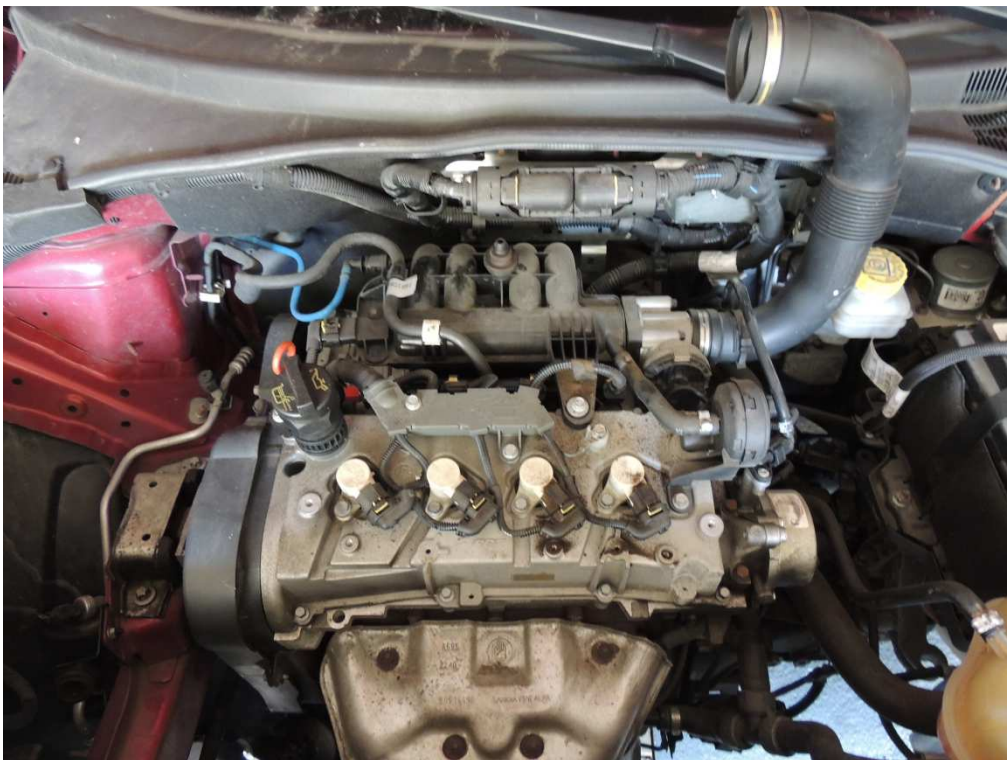
Dévissez et enlevez les bobines (clé de 10)



Dévissez et enlevez les bougies (clé à bougie de 16)

Remontez des bougies neuves et serrez au couple de **1.6 à 2 daN.m**

Remontez les bobines serrez les fixation à : **0.9 daN.m**



AUVERGNALFA

Rengagez le manchon entre le filtre à air et le collecteur d'admission

Clipssez l'arrivée du filtre à air

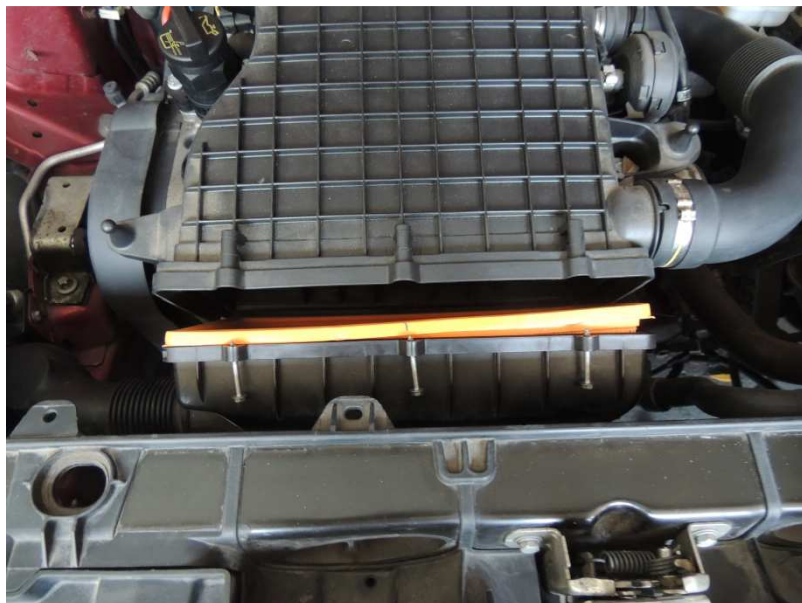
Remontez les 2 vis de fixation du boîtier de filtre à air (clé de 10)



Changement du filtre à Air

Dévissez les 3 vis du couvercle de filtre à Air (clé de 7)

Changez la cartouche de filtre à Air, Refermez et serrez les 3 vis .



AUVERGNALFA

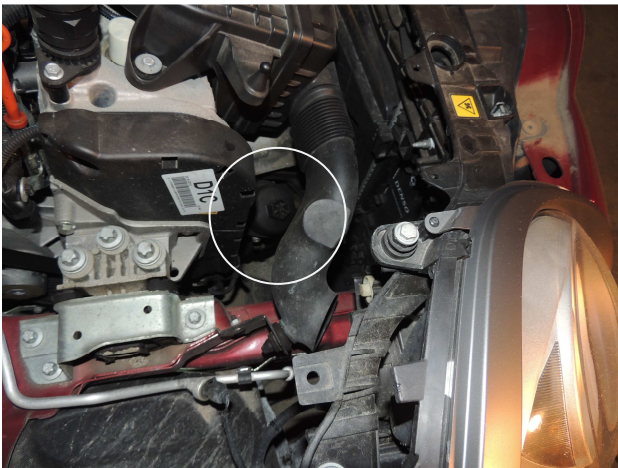
Vidange et Changement du filtre à Huile

Dévissez la barre de jonction du train avant (clé de 16) et pivotez la de façon à dégager le bouchon de vidange



Mettre un bac de récupération d'huile (4 litres Min) faire la vidange (clé de 17)

Démontez le filtre à huile (clé de 27),mettre un bac de récupération d'huile, videz le réceptacle du filtre à huile avec une seringue



Montage du filtre neuf, changer le joint sur la cloche



AUVERGNALFA

Huilez légèrement le joint, remontez le filtre à huile, serrez à **2.5 daN.m**



Remonter le bouchon de vidange avec un joint neuf, serrez à **1.4 daN.m**
Remettre en place la barre de jonction du train avant



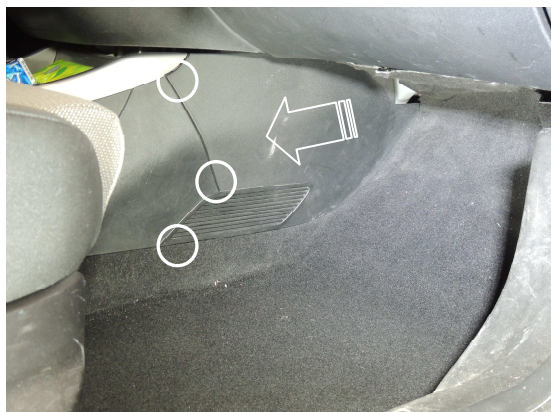
Reposer le couvercle insonorisant, Faire le plein d' huile 3,4 litres



AUVERGNALFA

Changement du filtre à Pollen

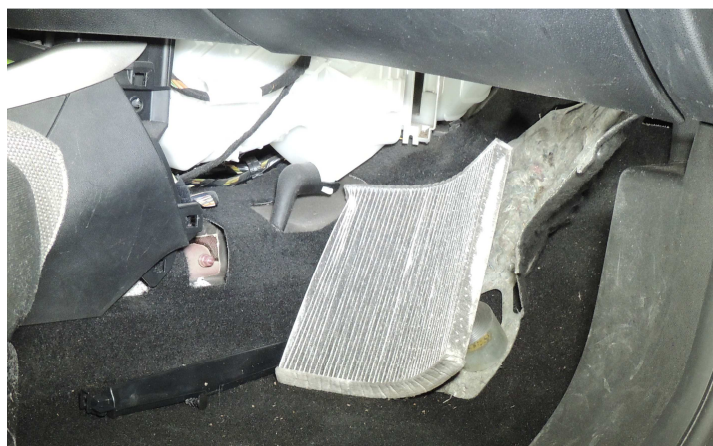
Déposez la fermeture latéral droite de la console (3 clips)



Déclipez la garniture sous la boîte à gants, déposez la fermeture du filtre



Extraire le filtre



AUVERGNALFA

Nettoyez le logement du filtre à pollen à l'aspirateur
Engagez le filtre à pollen neuf dans le logement sans forcer
Attention au sens de montage (sens de l' air)
Reposez la fermeture du filtre



Reclipsez la garniture sous la boîte à gants
Reposez la fermeture latéral droit de la console

